

FOTO EXTERIÉR

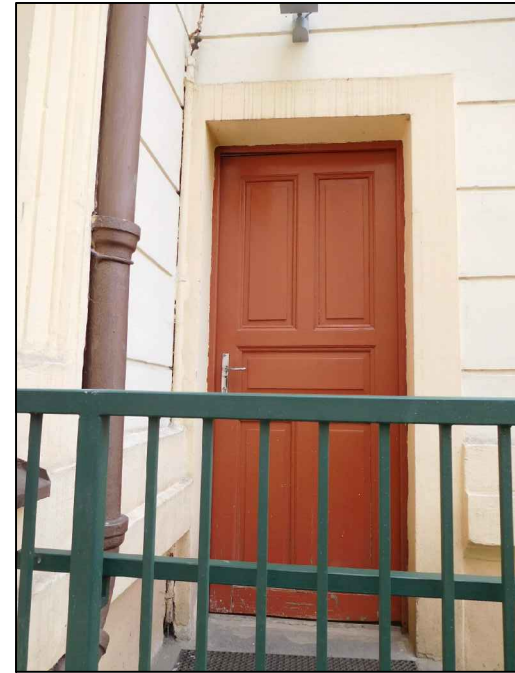
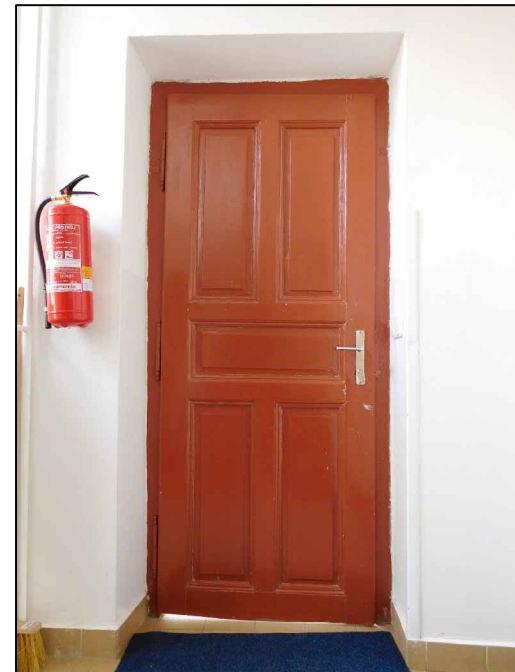
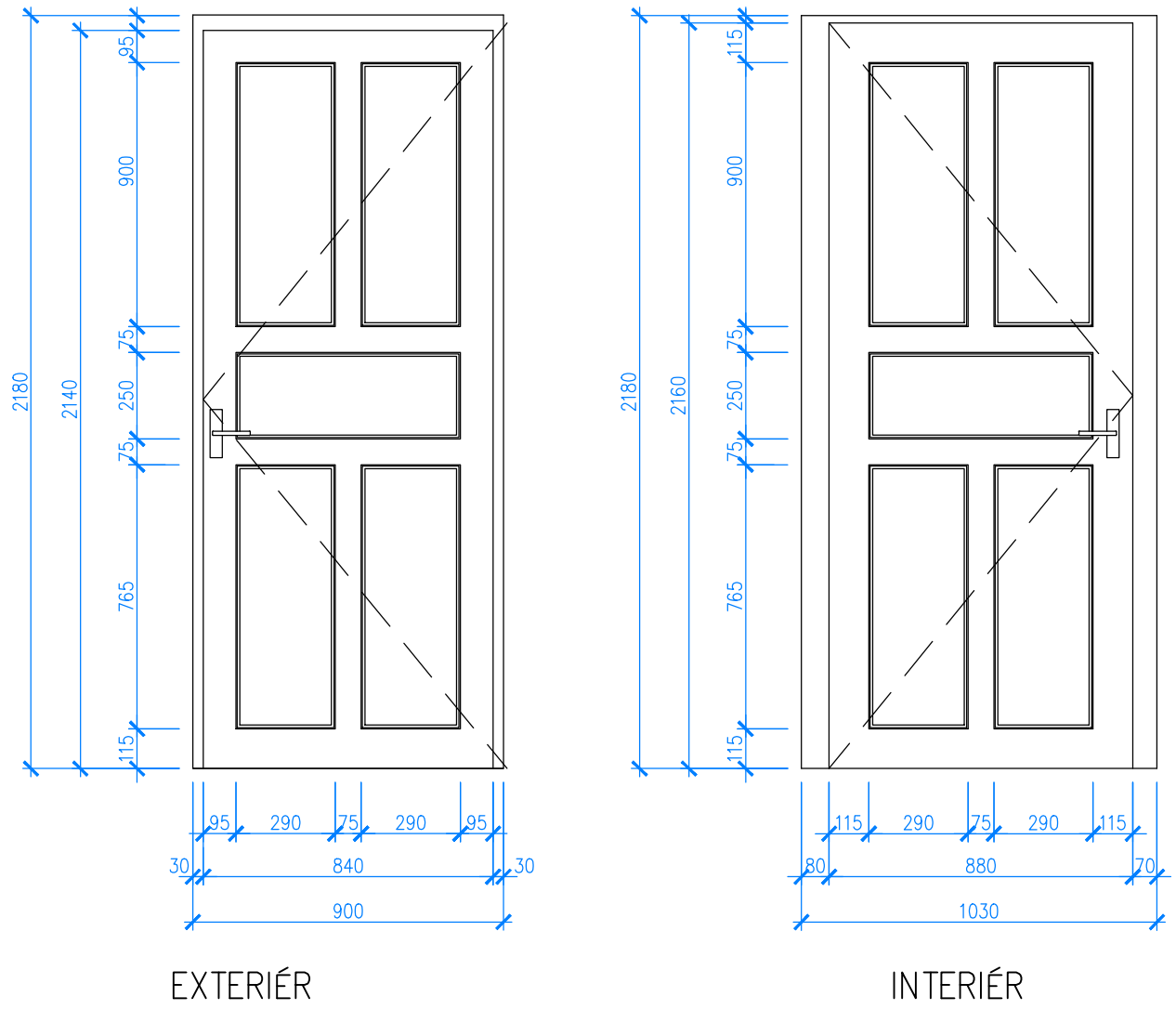


FOTO INTERIÉR



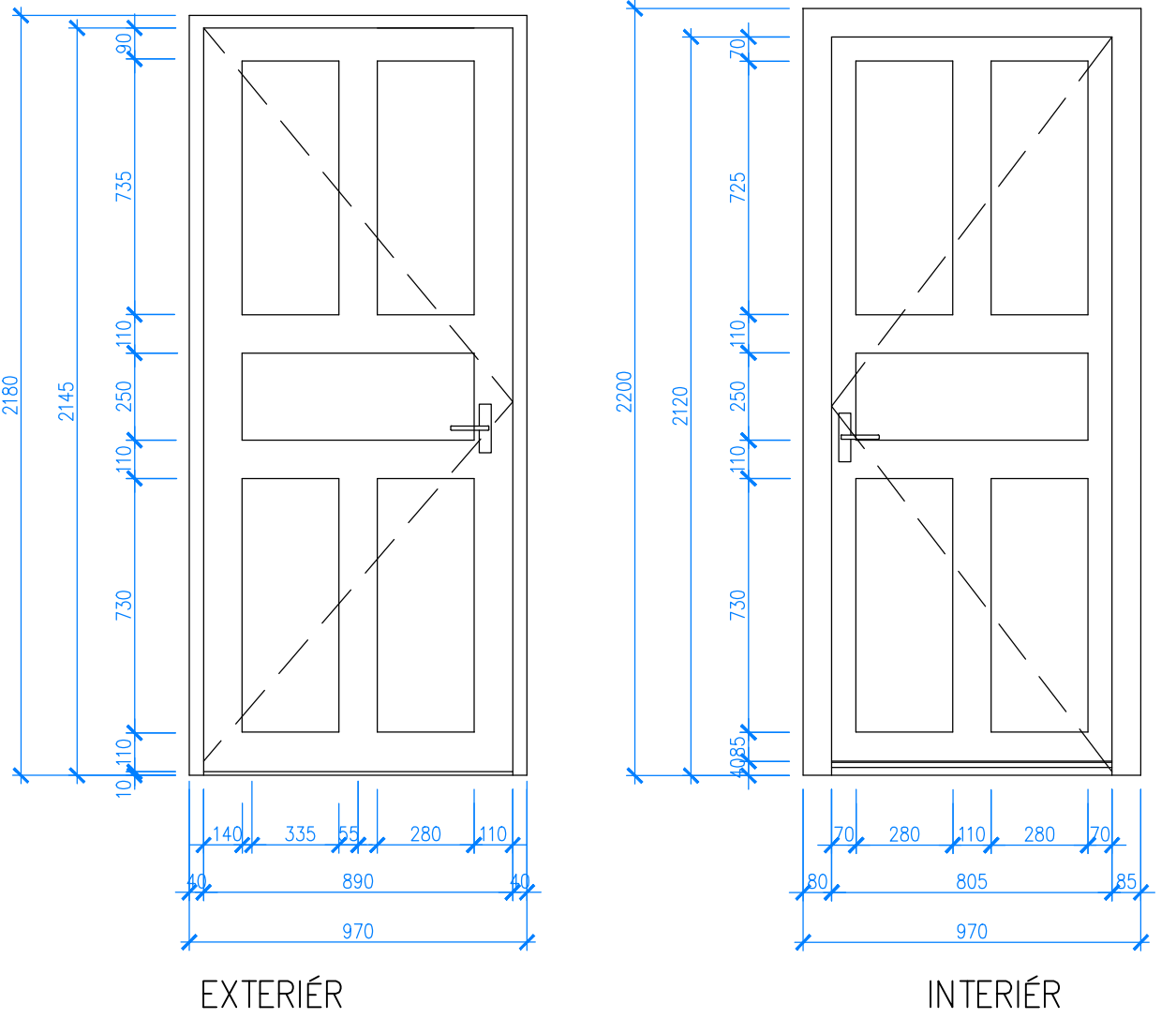
VÝPLŇ ČÍSLO: D2

POHLED STÁVAJÍCÍ 1:20 EXTERIÉR, INTERIÉR

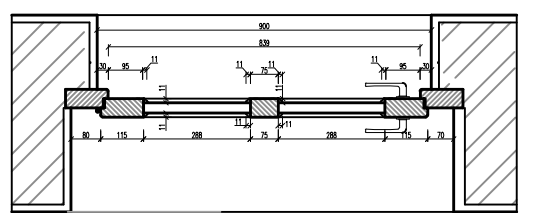


VÝPLŇ ČÍSLO: D2

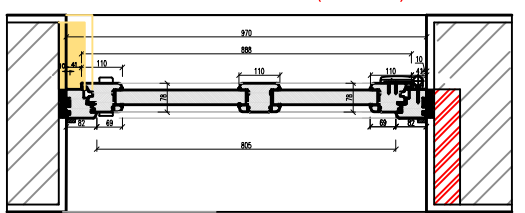
POHLED NÁVRH 1:20 EXTERIÉR, INTERIÉR



VÝPLŇ ČÍSLO: D2

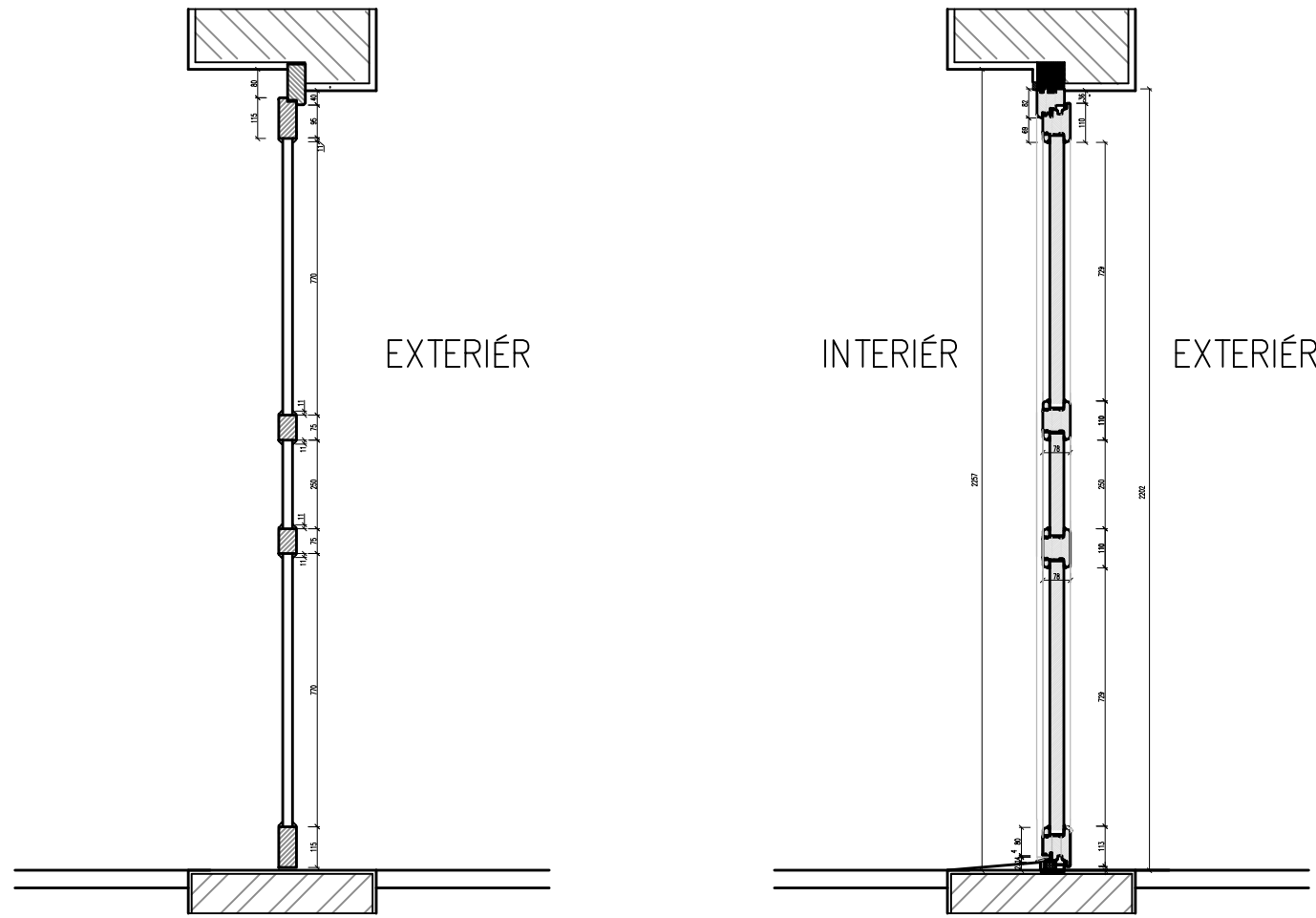


VÝPLŇ ČÍSLO: D2  
VÝKRESNÝ ŘEZ 1:5 - STÁVAJÍCÍ STAV

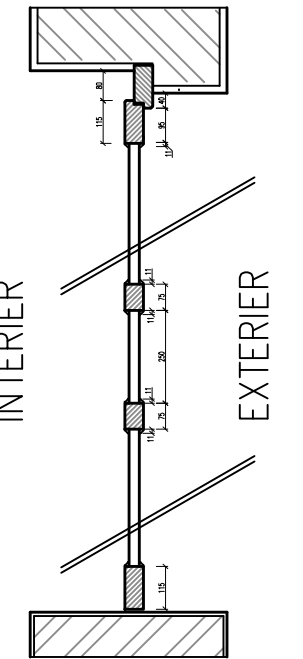


VÝPLŇ ČÍSLO: D2  
VÝKRESNÝ ŘEZ 1:5 - NÁVRH

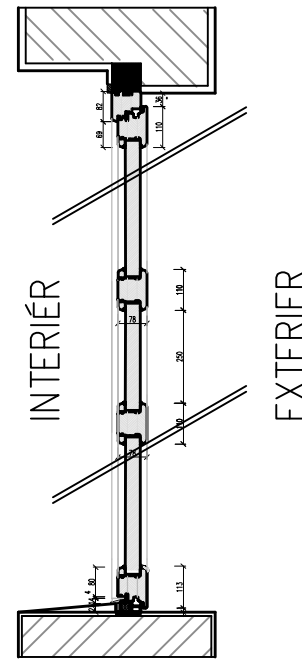
SVISLÝ ŘEZÍ 1:5 STÁVAJÍCÍ STAV, NÁVRH



VÝPLŇ ČÍSLO: D2



VÝPLŇ ČÍSLO: D2  
VÝKRESNÝ ŘEZ 1:5 - STÁVAJÍCÍ STAV



VÝPLŇ ČÍSLO: D2  
VÝKRESNÝ ŘEZ 1:5 - NÁVRH

POPIS STÁVAJÍCÍ STAV:

- Demontáž stávajících dveří
- Demontáž kotevnic prvků a lemovacích prvků stávajících dveří do zdiva
- Stavební oprava ostění
- pozn. jednotlivé rozměry dvevní sestavy jsou pouze orientační, detailní zaměření provede dodavatel

POPIS NAVRHOVANÝ STAV:

- Stávající dveře budou nahrazena za dveře nové dřevěné, plné, ven otevíravé, s plochým prahem,
- Základní materiál lepený hranol (smrk)
- Stavební hloubka 78 mm, Europrofil
- Neprůzvučnost min TZI třída 2 - (30-34 dB)
- Povrchová úprava: čtyřvrstvý (impregnace, namáčecí základ, mezikvrstva-plnicí, konečná povrchová vrstva), barva hnědá - odstín dle stávajících vnějších dveří
- kování: panikový zámek s klikou (z vnitřní strany musí být zajištěn vždy únik), klika/klika
- kování - pro historické dveře- mosaz
- Stavební začistění po osazení nových dveří, výmalba
- !! PŘED ZADÁNÍM DO VÝROBY PŘEMĚŘIT SKUTEČNÉ ROZMĚRY STAVEBNÍHO OTVORU !!
- pozn. jednotlivé rozměry dvevní sestavy jsou pouze orientační, detailní zaměření provede dodavatel

VÝPLŇ ČÍSLO: D2